



Mirador vell 1799 ?



Oratori beneit el 20 d'Octubre de 1799

Mirador nou 1679

Primer tram vers 1799 compost de 28 esgraons de marès de 14x36 cm i dos replans



Segon tram vers 1799 compost de 51 esgraons de 57 x8 cm. de pedretes amb voreres de pedra ,finalitza el tram amb tres esgraons de marès



Tercer tram vers 1900 compost de 44 esgraons empedrats i vorera de llosa. Les mides són de dues passes d'amplària( 109 cm ) i 12 dm d'alçada



Quart tram vers 1900 compost de 86 esgraons similars als anteriors amb lleugera pendent cap als costats.



Cinque tram vers 1904 compost de 57 esgraons similars als anteriors amb lleugera pendent cap als costats.



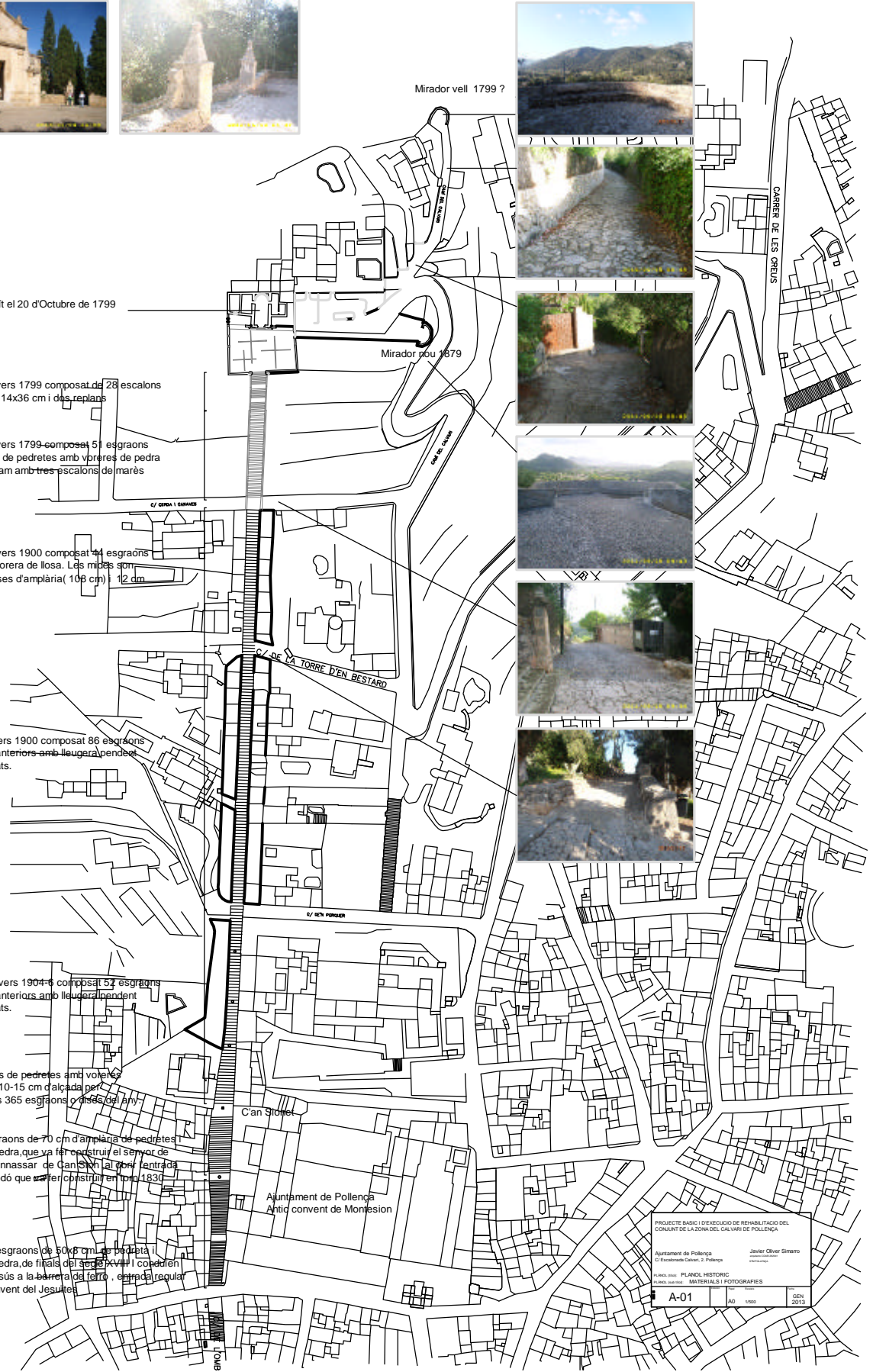
Vuit esgraons de pedretes amb voletes de pedra de 10-15 cm d'alçada per ajustar-se als 365 esgraons i passos del tram



Tram de 27 esgraons de 70 cm d'amplada de pedretes i voreres de pedra, que va fer construir el senyor de Bartomeu Bennassar de Can Solà al port d'entrada amb portal rodó que es ferí cop construir en l'any 1830



Tram de 66 esgraons de 50x6 cm de pedreta i voravia de pedra, de finals del segle XVIII i com a part del carrer Jesús a la barriera de ferro, entrada regular de l'antic convent de Jesuïtes



PROJECTE BÀSIC I D'EXECUCIÓ DE REHABILITACIÓ DEL CONJUNT DE LA ZONA DEL CALVARI DE POLLEÇA

Ajuntament de Pollença  
C/ Espanyola, 2 - Pollença

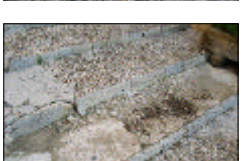
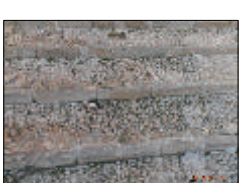
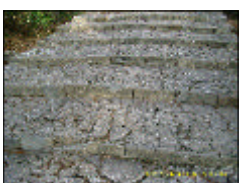
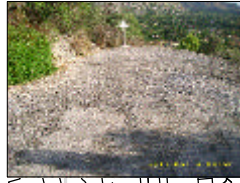
Javier Oliver Simarro  
arquitecte

PLÀNOL: PLÀNOL HISTÒRIC  
MATERIALS I FOTOGRAFIES

A-01

ABR 1990

GEN 2013



Paviment de pedreta rodona 20 a 35mm de diam. de 5 cm de gruixa damunt solera formigó, amb franjes de pedra caliza abujardada. Segons planol detall

Substitució peces de marès desgastades

Reparació esgraons de pedretes. Desmuntatge manual i col·locació tradicional

Recol·locació de les pedres encallades mogudes i substitució de les voreres rompudes

Paviment de pedra irregular

Recol·locació de les pedres encallades mogudes i substitució de les voreres rompudes

Recol·locació de les pedres encallades mogudes i substitució de les voreres rompudes

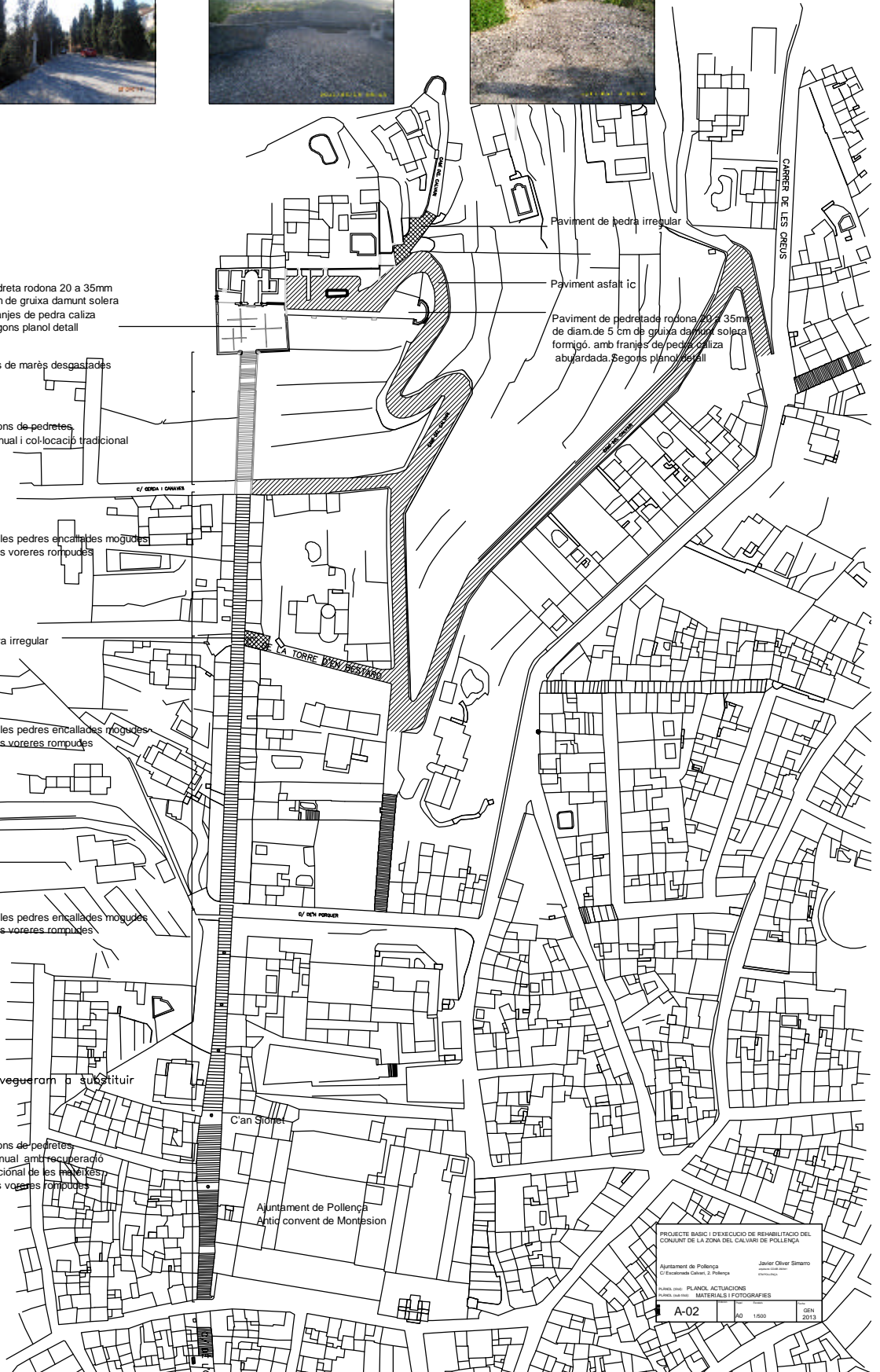
Tapes de clavegueram a substituir

Reparació esgraons de pedretes. Desmuntatge manual amb recuperació i col·locació tradicional de les pedretes. Substitució de les voreres rompudes

Paviment de pedra irregular

Paviment asfàltic

Paviment de pedreta rodona 20 a 35mm de diam. de 5 cm de gruixa damunt solera formigó, amb franjes de pedra caliza abujardada. Segons planol detall



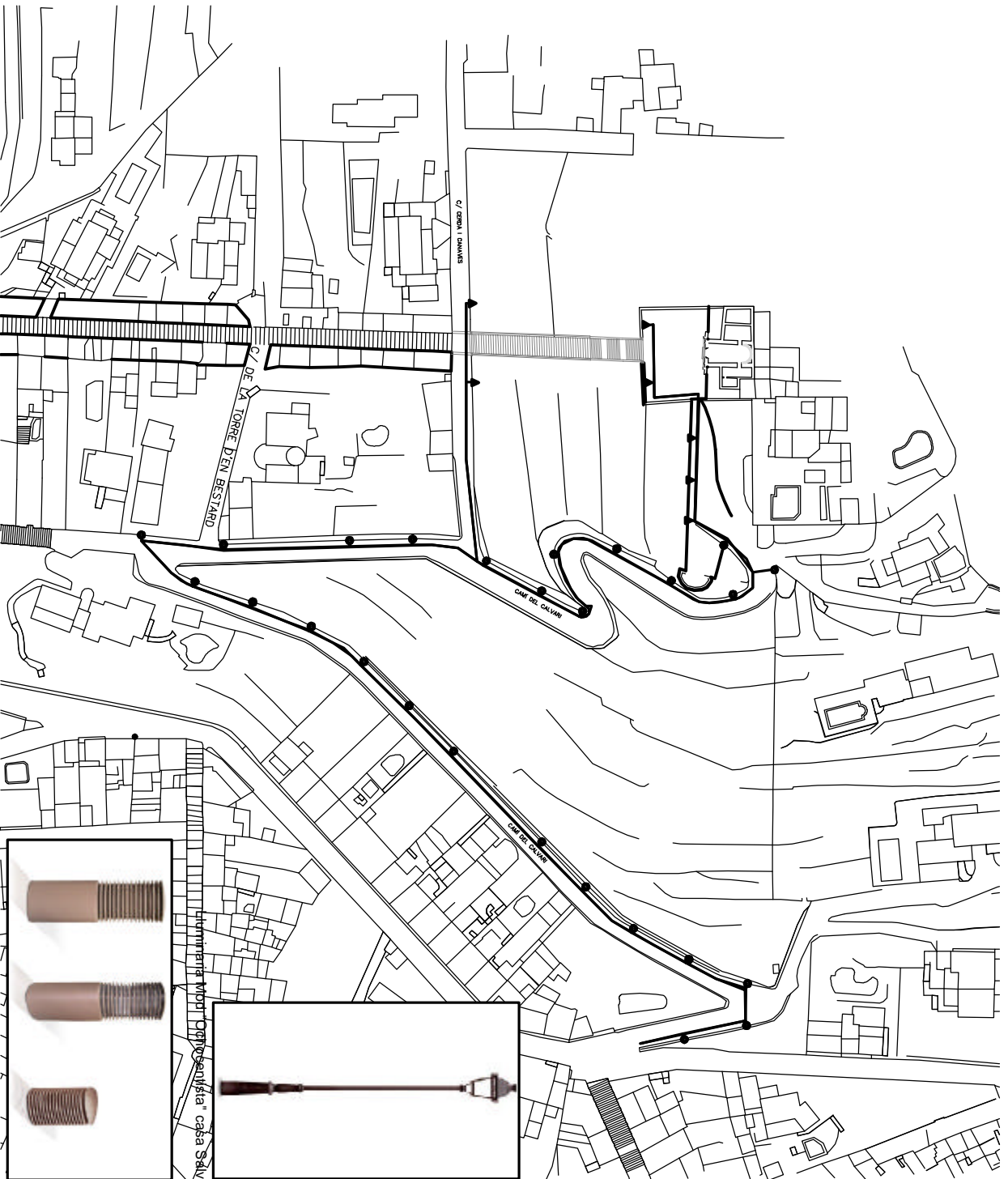
PROJECTE BASIC I D'EXECUCIO DE REHABILITACIO DEL CONJUNT DE LA ZONA DEL CALVARI DE POLLENÇA

Ajuntament de Pollença  
C/ Escudadors Calvari, 2 - Pollença

Javier Oliver Simarro  
arquitecte

PLÀNOL: PLÀNOL ACTUACIONS  
MATERIALES I FOTOGRAFIES

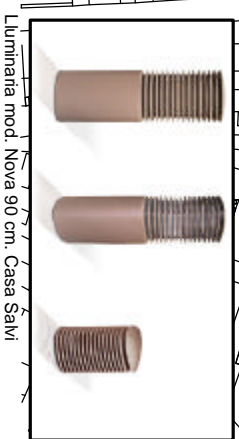
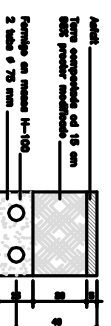
A-02 AD 1500 GEN 2013



▲ Luminaria mod. Ochocentista. Casa Salvi

● Luminaria mod. Nova 90 cm. Casa Salvi

DETALL SIQUIA

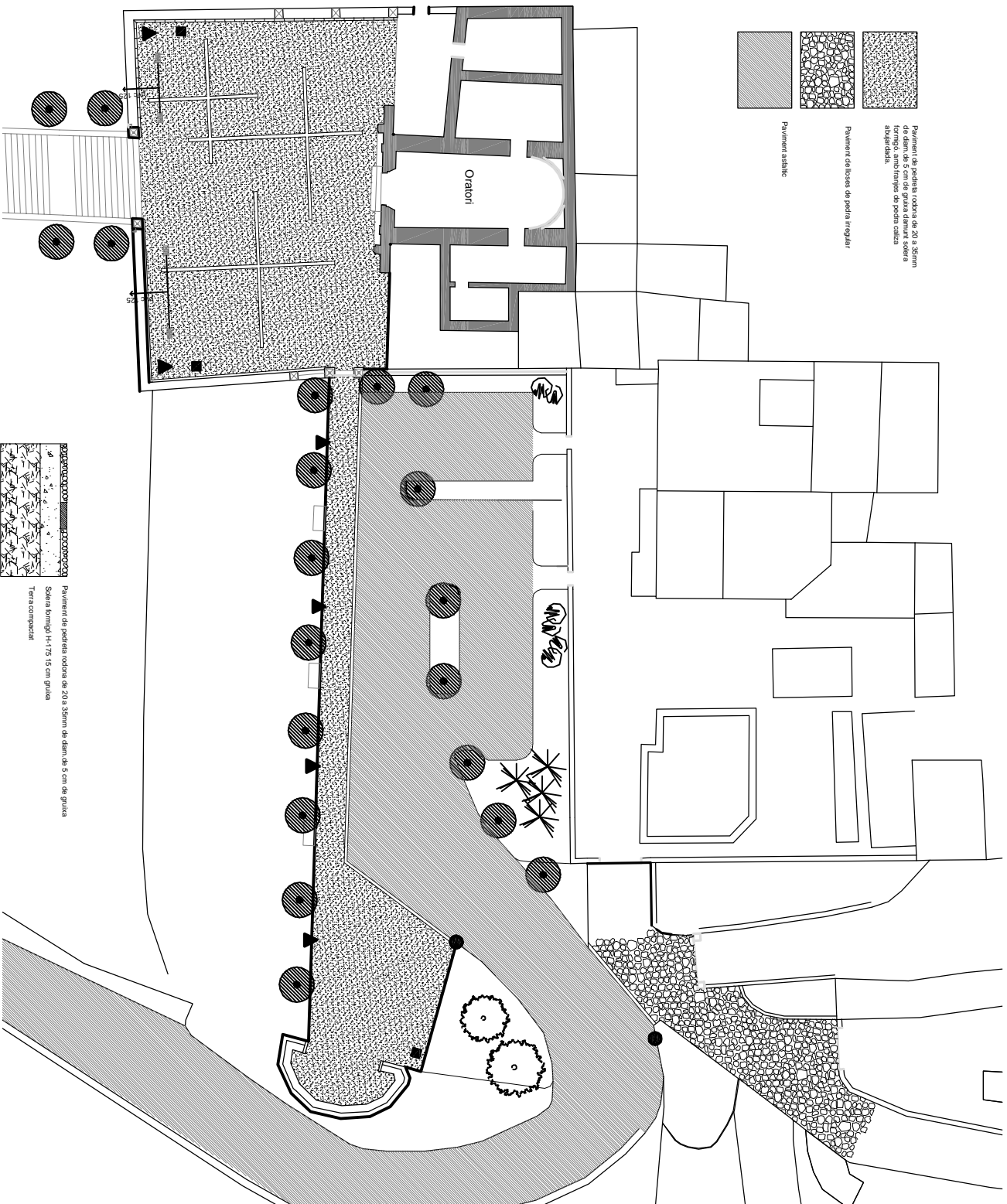


Luminaria mod. Ochocentista casa Salvi

Luminaria mod. Nova 90 cm. Casa Salvi

PROJECTE BÀSIC D'EXECUCIÓ DE REHABILITACIÓ DEL CONJUNT DE LA ZONA DEL CALVER DE POLLENA			
Ajuntament de Polleña C/ Eusebio Cervera, 2 Polleña		Javier Ojeda Simarro arquitecto	
FACILITADOR: ENLLENT C/ Miquel Marqués, 21 SANT CIPRIÀ DE Noya			
A-03		AI	1490
		SGA 2013	

Totes le lluminaries disposaran d'una arqueta de conecio de 30x30



▲ Luminària mod. Ochocentista. Casa Salvi



● Luminària mod. Nova 90 cm. Casa Salvi

■ Paperera mod Bruma 35 kg. casa Urbes 21

PROJECTE BASIC I D'EXECUCIO DE REHABILITACIO DEL CONJUNT DE LA ZONA DEL CALVARI DE POLLENÇA

Ajuntament de Pollença  
C/ Escalinada Calvari, 2. Pollença

Javier Oliver Simarro  
INGENYER DE OBRAS SOCIALES  
STYVOLL ENCA

PLANC. (1/50) PLANTA CLAUSTRA

PLANC. (1/200)

PROJECTE	ESCALA	FOLI	ESCALA	FECHA
A-04	A2	1/200		GEN 2013